

# 千葉大学専用 自転車シェアサービス

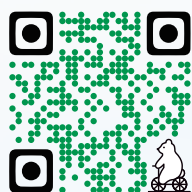
レンタル自転車

無料で使える



## COGGO

BICYCLE SHARING SERVICE



App Store

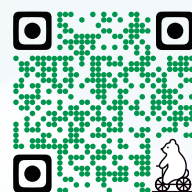
ご利用はすべて

# FREE

今すぐ無料ダウンロード!

COGGOでスマートな  
キャンパスライフを!

Google Play



## ステーションマップ



- 1 総合校舎D号館
- 2 理学部4号館
- 3 総合校舎A号館
- 4 大学会館
- 5 正門前
- 6 南門第1駐輪場
- 7 南門第2駐輪場

※1回あたりの利用制限時間があります。利用後は、決められたステーションへ利用時間内に返却してください。  
※ルールを違反した場合、利用規約に則り利用禁止や損害金請求を行う場合がございます。

# COGOO のはじめ方



**STEP1**  
お手持ちのスマホにCOGOO  
アプリをインストール

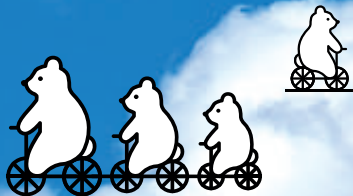


**STEP2**  
アプリから会員登録を行い、  
COGOO へログイン



**STEP3**  
借りたい自転車を選択し、  
レンタル開始!

## COGOO ご利用開始!



### “所有”から“共有”へ

共有なら、誰かが不要になってもまた誰かが使えるので、放棄によるゴミやコストを削減できます。

## COGOO とは

COGOO はスマホで気軽に利用できる自転車シェアサービス。

所有から共有への転換を実現し、日々の移動を快適にしながら、世の中の放置・廃棄自転車の問題を解決することを目指しています。

学生・教職員  
**FREE**

導入済の大学



### スマホから気軽に利用できる

面倒な手続きは不要。  
スマホアプリからの会員登録のみですぐにご利用開始できます!



### どこでも借りられて

### どこでも返せる

あらかじめ設置されたCOGOOの駐輪場であれば、どこからでも借りられて、どこに返してもOK!



お問い合わせ先  
COGOO サポートセンター  
MAIL : [contact@cogoo.jp](mailto:contact@cogoo.jp)

・お問い合わせが正常に受け付けられた場合、2営業日以内にご連絡させていただきます。  
・3営業日経過後も対応がない場合、正常にお問い合わせが届いていない、もしくはお客様側でメールを受信出来なかった可能性があります。お手数おかけしますが、「[contact@cogoo.jp](mailto:contact@cogoo.jp)」のアドレスを受信できる設定になっているか確認の上、再度お問い合わせください。

運営：COGOO(コグー)